

# NATURKUNDE

3.KLASSE

Ciencias Naturales  
3º Curso

Silvia Saballs Barrado



educàlia  
editorial

# NATURKUNDE

| 3.KLASSE |

**Ciencias Naturales**  
3º Curso

Silvia Saballs Barrado

Primera edición, 2017

Autora: Silvia Saballs Barrado

Maquetación: Raquel Carzón Montagut

Ilustraciones: [www.freepik.es](http://www.freepik.es), [www.pixabay.com](http://www.pixabay.com), [www.arasaac.org](http://www.arasaac.org)

Edita: Educàlia Editorial

Imprime: Grupo Digital 82, S.L.

ISBN: 978-84-947534-3-5

Depósito legal:

Printed in Spain/Impreso en España.

Todos los derechos reservados. No está permitida la reimpresión de ninguna parte de este libro, ni de imágenes ni de texto, ni tampoco su reproducción, ni utilización, en cualquier forma o por cualquier medio, bien sea electrónico, mecánico o de otro modo, tanto conocida como los que puedan inventarse, incluyendo el fotocopiado o grabación, ni está permitido almacenarlo en un sistema de información y recuperación, sin el permiso anticipado y por escrito del editor.

Alguna de las imágenes que incluye este libro son reproducciones que se han realizado acogiendo al derecho de cita que aparece en el artículo 32 de la Ley 22/18987, del 11 de noviembre, de la Propiedad intelectual. Educàlia Editorial agradece a todas las instituciones, tanto públicas como privadas, citadas en estas páginas, su colaboración y pide disculpas por la posible omisión involuntaria de algunas de ellas.

Educàlia Editorial

Avda. de las Jacarandas 2 loft 327 46100 Burjassot-València

Tel. 960 624 309 - 963 768 542 - 610 900 111

Email: [educaliaeditorial@e-ducalia.com](mailto:educaliaeditorial@e-ducalia.com)

[www.e-ducalia.com](http://www.e-ducalia.com)

# INHALT DER EINHEIT

|  |    |
|--|----|
| <b>EINHEIT 1</b> DER KÖRPER .....                      | 5  |
| <b>EINHEIT 2</b> DIE GESUNDHEIT .....                  | 13 |
| <b>EINHEIT 3</b> DIE PFLANZEN.....                     | 25 |
| <b>EINHEIT 4</b> DIE TIERE.....                        | 37 |
| <b>EINHEIT 5</b> DIE MATERIE UND DIE ENERGIE .....     | 48 |
| <b>EINHEIT 6</b> DIE MASCHINEN UND DIE ERFINDUNGEN ... | 58 |



## **EINHEIT 4**

# **DIE TIERE**



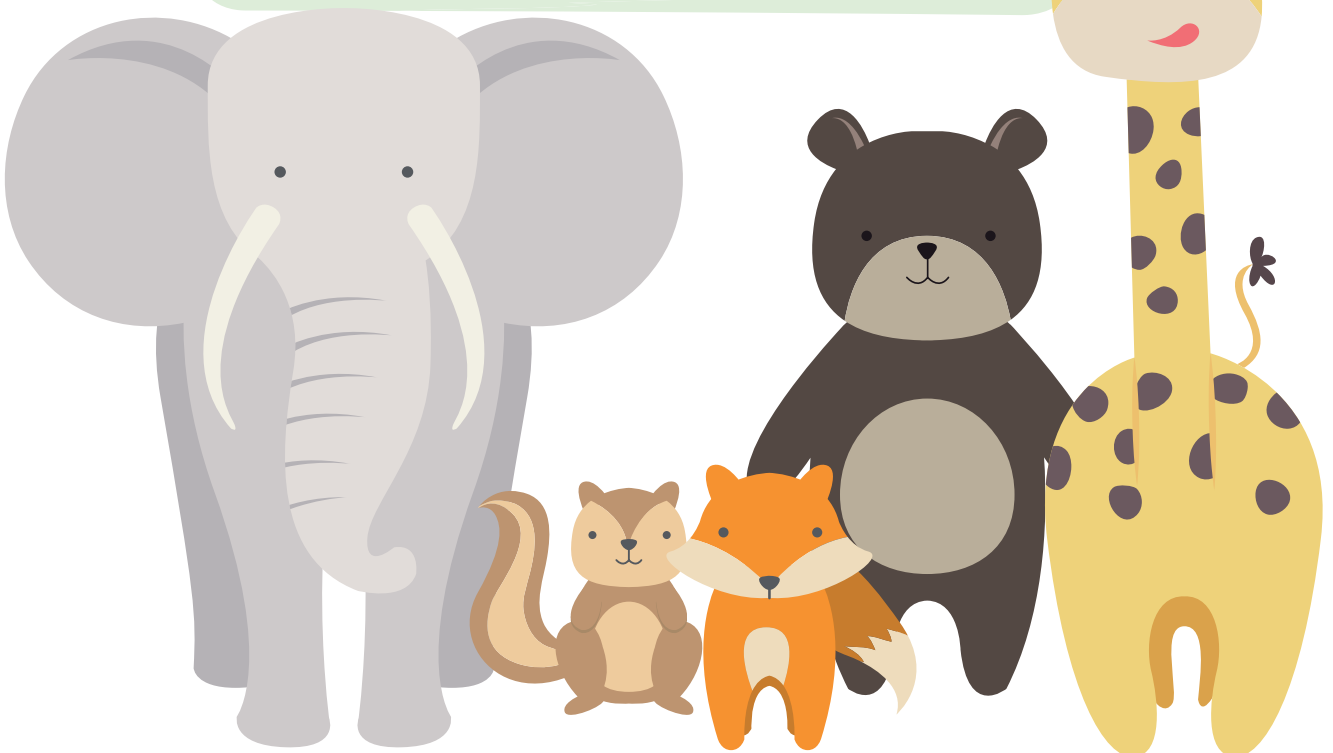


## INHALT DER EINHEIT

- ▶ Wortschatz..... 38
- ▶ Die Vitalfunktionen der Lebewesen..... 39
- ▶ Wir teilen die Tiere ein..... 42
- ▶ Die Säugetiere ..... 44
- ▶ Die Vögel ..... 44
- ▶ Die Reptilien..... 44
- ▶ Die Fische..... 44
- ▶ Die Amphibien..... 45
- ▶ Das Schema der Einheit..... 46

## WORTSCHATZ

|                        |    |                        |
|------------------------|----|------------------------|
| der Abfallfresser -    | —○ | el animal detritívoro  |
| der Allesfresser -     | —○ | el animal omnívoro     |
| eierlegend -           | —○ | ovíparo                |
| die Feder - n          | —○ | la pluma               |
| der Fleischfresser -   | —○ | el animal carnívoro    |
| die Flosse - n         | —○ | la aleta               |
| der Flügel -           | —○ | el ala                 |
| die Kieme - n          | —○ | la branquia            |
| lebendgebärend         | —○ | vivíparo               |
| der Pflanzenfresser -  | —○ | el animal herbívoro    |
| der Schwanz -e         | —○ | la cola                |
| sich ernähren          | —○ | alimentarse            |
| die Vitalfunktion - en | —○ | la función vital       |
| das wirbellose Tier    | —○ | el animal invertebrado |
| das Wirbeltier         | —○ | el animal vertebrado   |



## DIE VITALFUNKTIONEN DER LEBEWESSEN

Die Tiere sind Lebewesen. Sie haben drei Vitalfunktionen:

- ▶ Sie ernähren sich.



Die Tiere können Fleischfresser, Pflanzenfresser, Allesfresser oder Abfallfresser sein:

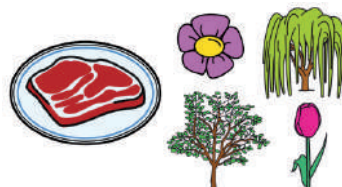
- Fleischfresser fressen Fleisch.



- Pflanzenfresser fressen Pflanzen.



- Allesfresser fressen Fleisch und Pflanzen.

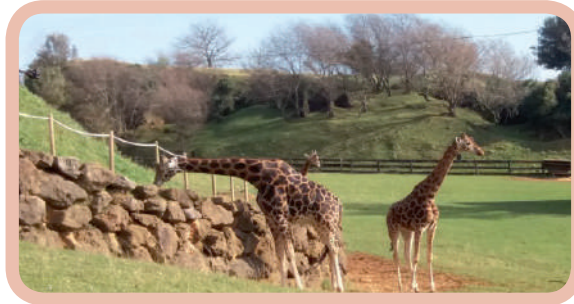


- Abfallfresser fressen die Reste der anderen Lebewesen.





- ▶ Sie reagieren auf die Umwelt.



Sie besitzen entwickelte Sinnesorgane, durch die sie Informationen erhalten.



- ▶ Sie haben Kinder.

Sie können eierlegend oder lebendgebärend sein:

Die eierlegenden Tiere schlüpfen aus Eiern.



Die lebendgebärenden Tiere entwickeln sich im Mutterleib und säugen mit Milch.





**ÜBUNG:**

Schreibe die Vitalfunktionen der Tiere, die du kennst.

---



---



---

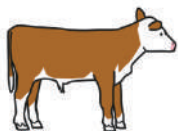
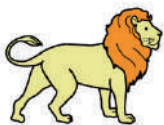


---



---

Verbinde.



LEBENDGEBÄREND

PFLANZENFRESSER

FLEISCHFRESSER

EIERLEGEND



## WIR TEILEN DIE TIERE EIN

Wir können die Tiere in zwei Gruppen einteilen:

- wirbellose Tiere
  - Wirbeltiere
- Die wirbellosen Tiere haben keine Wirbelsäule. Zur Gruppe der wirbellosen Tiere gehören: Stachelhäuter, Weichtiere, Hohltiere, Schwämme, Gliederfüßer und Würmer.

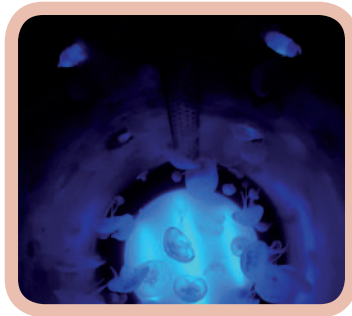
Stachelhäuter



Weichtiere



Hohltiere



Schwämme



Gliederfüßer



Würmer



- ▶ Die Wirbeltiere haben eine Wirbelsäule aus Knochen und Knorpelscheiben. Der Körper eines Wirbeltieres besteht aus einem Kopf, einem Rumpf und Gliedmaßen.

Einige Wirbeltiere sind vivipar und andere sind ovipar.

Zur Gruppe der Wirbeltiere gehören:

Säugetiere, Fische, Vögel, Reptilien und Amphibien.

Säugetiere



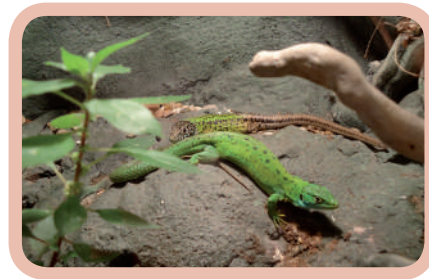
Fische



Vögel



Reptilien



Amphibien



 **ÜBUNG:**

Sind diese Tiere Wirbeltiere oder wirbellose Tiere?

Die Maus \_\_\_\_\_

Die Würmer \_\_\_\_\_

Der Tiger \_\_\_\_\_

Die Spinne \_\_\_\_\_



## DIE SÄUGETIERE

Die Merkmale der Säugetiere sind:

- ▶ Sie säugen mit Milch.
- ▶ Viele Säugetiere haben ein Fellkleid. Andere haben Flossen oder Flügel.
- ▶ Sie sind lebendgebärend.



## DIE VÖGEL

Die Merkmale der Vögel sind:

- ▶ Sie haben ein Federkleid, einen Schnabel und Flügel.
- ▶ Sie sind eierlegend. Sie schlüpfen aus Eiern.
- ▶ Nicht alle Vögel können fliegen, zum Beispiel die Pinguine.



## DIE REPTILIEN

Die Merkmale der Reptilien sind:

- ▶ Sie haben eine Hornschuppen - Haut.
- ▶ Einige Reptilien haben einen Schwanz und vier Beine. Andere Reptilien haben keine Beine und deswegen kriechen sie auf dem Boden, zum Beispiel die Schlange.
- ▶ Sie atmen durch Lungen.
- ▶ Sie sind eierlegend. Sie schlüpfen aus Eiern.
- ▶ Es gibt verschiedene Arten von Reptilien: die Schildkröte, die Schlange, das Chamäleon und das Krokodil.



## DIE FISCHE

Die Merkmale der Fische sind:

- ▶ Sie haben Schuppen, Flossen, Kiemen und einen Schwanz.
- ▶ Sie sind eierlegend.
- ▶ Sie leben im Wasser.



## DIE AMPHIBIEN

Die Merkmale der Amphibien sind:

- ▶ Sie haben eine nackte, dünne und glatte Haut und vier Beine.
- ▶ Sie sind eierlegend.
- ▶ Sie leben im Wasser und auf dem Boden.



### ÜBUNG:

Verbinde jedes Bild mit den richtigen Wörtern.



Sie sind eierlegend.



Sie atmen durch Lungen.



Sie sind lebendgebärend.



## DAS SCHEMA DER EINHEIT

Vervollständige.

