



DE VIATGE PER LA MÚSICA

5^É PRIMÀRIA

Javier Sisternes Benavent
Rosario Martínez Navalón

Autors: Rosario Martínez Navalón / José Javier Sisternes Benavent

Diseny de portada: Educàlia Editorial S.L.

Maquetació: Educàlia Editorial S.L.

Il·lustracions: Freepik.

Edita: Educàlia Editorial, S.L.

Imprimeix: Educàlia Editorial, S.L.

ISBN: 978-84-15161-33-2

Depòsit Legal: SE-5114-2011

Printed in Spain/Impreso en España.

Todos los derechos reservados. No está permitida la reimpresión de ninguna parte de este libro, ni de imágenes ni de texto, ni tampoco su reproducción, ni utilización, en cualquier forma o por cualquier medio, bien sea electrónico, mecánico o de otro modo, tanto conocida como los que puedan inventarse, incluyendo el fotocopiado o grabación, ni está permitido almacenarlo en un sistema de información y recuperación, sin el permiso anticipado y por escrito del editor.

Alguna de las imágenes que incluye este libro son reproducciones que se han realizado acogiéndose al derecho de cita que aparece en el artículo 32 de la Ley 22/18987, del 11 de noviembre, de la Propiedad intelectual. Educàlia Editorial agradece a todas las instituciones, tanto públicas como privadas, citadas en estas páginas, su colaboración y pide disculpas por la posible omisión involuntaria de algunas de ellas.

Educàlia Editorial, S.L.

C/ Av. de las Jacarandas, 2, loft 327 - 46100 Burjassot

Tel: 963 768 542 - 960 624 309 - 610 900 111

E-Mail: educaliaeditorial@e-ducalia.com

<http://www.e-ducalia.com/material-escolar-colegios-ies.php>

ÍNDEX

UNITAT	TÍTOL	PÀGINA
1	L'ORIGEN DE LA MÚSICA	1
2	LA MÚSICA EN L'EDAT MITJANA (I-II)	5-8
3	EL BARROC	12
4	CLASSICISME	15
5	L'ÒPERA I LES VEUS	19
6	EL ROMANTICISME	23
7	EL BALLE	27
8	EL NACIONALISME A ESPANYA	31
9	LA SARSUELA	35
10	UN POC DE TOT	39
11	L'IMPRESSIONISME	42
12	L'EXPRESSIONISME	46
13	EL COMPÀS	53
14	REPASSEM	57

UNITAT 1: L'ORIGEN DE LA MÚSICA

PREHISTÒRIA

Des de sempre l'home ha sentit la necessitat de comunicar-se mitjançant la música. La música servia per advertir dels perills, per acompanyar cerimònies religioses...

Trobem moltes mostres dels instruments de l'època en els relleus de la ceràmica, pintures en les coves... on apareixen homes i dones ballant i tocant instruments.

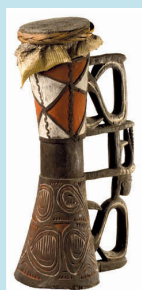
INSTRUMENTS

Aquests primers instruments eren: la veu, flutes dobles, tambors, un tipus de violí fet amb un os i una corda que feia rodar en l'aire, l'arc de caçar també podria tindre un sentit musical.

Instruments de la Prehistòria



Flauta doble



Tambor



Arc de caça

ÉPOCA DE L'IMPERI DE GRÈCIA I ROMA

GRÈCIA

Els grecs van convertir la música en la més important de les arts. Tant és així, que la van incloure com una assignatura obligatòria per la formació. Pitàgores va ser un gran estudiós dels sons musicals.

ROMA

En l'època romana la música s'utilitzava no només per a les cerimònies religioses sinó en tot tipus de celebracions. S'acompanyaven de la cítara o la lira, la caramillo, les campanes de bronze i les de plata, el pandero o el sistro.

Comencen a introduir-se molts tipus de danses no religioses.

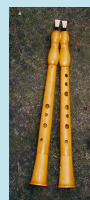
Instruments de l'imperi Grec i Romà



Lira



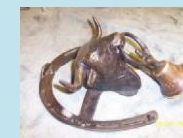
Cítara



Caramillo



Pandero













Campanes de bronze

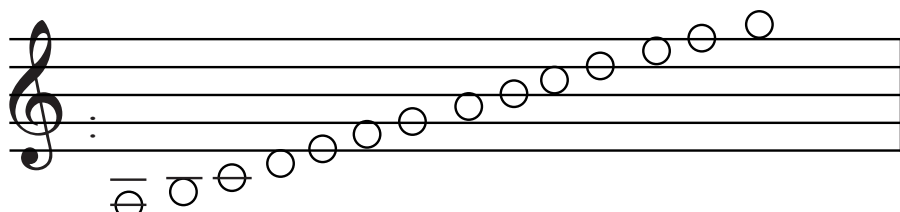


Sistro

FIGURES I SILENCIS MUSICALS









Figures	Silencis	Nom	Duració
		REDONA	4 temps
		BLANCA	2 temps
		NEGRA	1 temps
		CORXERA	1/2 temps
		SEMICORXERA	1/4 temps

NOTES MUSICALS



LA, SI, DO RE MI FA SOL LA SI DO' RE' MI' FA' SOL'

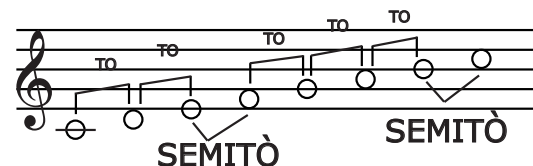
ALTRES SIGNES MUSICALS

	CLAU DE SOL		CRESCENDO
	SIGNE DE REPETICIÓ		DIMINUENDO
	CALDERÓ	<i>p mf f</i>	MATISSOS D'INTENSITAT
	LLIGADURA		CASELLES DE 1 ^a , 2 ^a VEGADA
	PUNETET	2 3 4 4 4 4	INDICACIÓ DE COMPÁS

INTERVALS

Els intervals són la distància que hi ha entre dues notes de diferent nom i altura. Poden ser, ascendents o descendents; de 2^a, 3^a, 4^a... I la seua distància es medix en tons i semitons.

Exemple:



SIGNES DE PROLONGACIÓ

Els signes de prolongació en música són tres: el puntet (♫), la lligadura (♬), i el calderó (♮).

El puntet prolonga la nota la meitat del valor d'aquesta.

Exemple:

$$\text{♫} = \text{♩} + \text{♩} = 3 \text{ temps}$$

2 + 1

La lligadura suma el valor de les dues notes que van lligades.

Exemple:

$$\text{♬} = \text{♩} \text{ } \text{♩} = 4 \text{ temps}$$

2 + 2

El calderó prrollonga la nota indefinidament.

Exemple:

$$\text{♮} = + \text{ de 2 temps (els que vullga el director)}$$

FORMES MUSICALS

El cànon és una forma musical en què els diferents instruments toquen el mateix però en temps diferents.

El Rondó és una forma musical que segueix l'esquema:

A-B-A-C-A-D-A

1 Escriu al pentagrama les següents notes. Col·loca línies addicionals si fan falta.

Do sol re la do' si, mi si fa' fa mi'

2 Col·loca les línies divisòries on siga necessari:

3 Completa els següents compassos amb les figures que coneixes. Escriu debaix el seu valor.

4 Uneix cada figura amb el seu valor:

	1
	4
	2
	3

5 Digues si són verdaderes (V) o falses (F) aquestes afirmacions:

- a) La blanca amb puntet val 4 temps
- b) La lligadura suma el valor de les dues notes on està situada
- c) El calderó augmenta el doble de la nota que el du . . .
- d) La negra amb puntet val un temps i mig
- e) la figura val dos temps
- e) La lligadura es pot col·locar entre dues notes del mateix nom i de diferent altura.
- f) Els semitons es troben situats entre les notes mi-fa i si-do.
- g) L'interval mi-sol és un interval de 4^a descendent. . .

6 Escriu el nom de les parts d'aquestes figures musicals.

REPASEM L'ESCALA DE DO

DO RE MI FA SOL LA SI DO' RE'

The image shows a musical staff with a treble clef and a colon at the beginning. Below the staff, nine notes of the C major scale are written: DO, RE, MI, FA, SOL, LA, SI, DO', and RE'. Below each note is a diagram of a recorder with red dots indicating the fingerings for that note: DO (no fingers), RE (index), MI (middle), FA (ring), SOL (pinky), LA (index and middle), SI (index, middle, ring), DO' (index, middle, ring, and pinky), and RE' (index, middle, and ring).

LA PASTORETA

Què li do-na-rem a la pas-to-re-ta Què li do-na-rem per a-ni-a tu-ma No hi des-ces-
 -ri-a n'na ca-put-xe-ta ia la mon-ta-nye'ta la fa-ri-a-a-mar A la mon-ta-nye'ta molli-se-va si
 plou ia la ter-ra gla-na tot el vent s'hi mou. So-ta l'om-bre-ta, l'om-bre-ta l'om-bre'ta i vi.
 -o - les i ro - ma - ni

The image shows a musical score for the song 'LA PASTORETA'. It consists of four staves of music. The first three staves have lyrics underneath them. The first staff has the lyrics: 'Què li do-na-rem a la pas-to-re-ta Què li do-na-rem per a-ni-a tu-ma No hi des-ces-'. The second staff has the lyrics: '-ri-a n'na ca-put-xe-ta ia la mon-ta-nye'ta la fa-ri-a-a-mar A la mon-ta-nye'ta molli-se-va si'. The third staff has the lyrics: 'plou ia la ter-ra gla-na tot el vent s'hi mou. So-ta l'om-bre-ta, l'om-bre-ta l'om-bre'ta i vi.'. The fourth staff has the lyrics: '-o - les i ro - ma - ni'. The music is written in a simple, folk-like style with a treble clef and a key signature of one flat.

UNITAT 2: LA MÚSICA EN L'EDAT MITJANA (I)

Podem dividir la música de l'Edat Mitjana (s. V al XV) en dos grans grups:

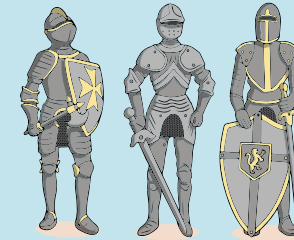
1. La música religiosa.

- El cant gregorià.

2. La música profana.

- Els trobadors.
- El misteri d'Elx.
- Cantigas de Santa Maria.

- En el moment que varies melodies es canten a la mateixa vegada, apareix la POLIFONIA.
- D'un himne a Sant Joan Baptista, escrit en notació gregoriana, es varen extreure el nom de les notes que coneixem actualment: Do (ut), Re, Mi, Fa, Sol, La, Si.



1. MÚSICA RELIGIOSA

EL CANT GREGORIÀ

- És el cant litúrgic de l'església catòlica.
- Fou recopilat pel Papa Gregori I.
- És un cant homòfon (sols una veu melòdica).
- Està escrit en la llengua culta (el llatí).
- Es va cultivar molt i tingué una gran expansió durant l'edat mitjana en monestirs com els de Ripoll i Montserrat a Espanya.
- S'escriu amb la notació antiga, denominada "quadrada", per la seua forma.

Ut que-ant la - xis
re - so - na - re fi - bris
mi - ra ge - sto - rum
fa - mu - li - tu - o - rum
sol - be po - lu - ti
la - bi - i re - a - tum
Sanc - te Io - han - nes