

The background is a colorful illustration of a train carriage. On the left, a boy with orange hair is partially visible. In the center, a green and brown backpack sits on a yellow seat. Above the seats, two maracas hang from a black line. On the right, a girl with red glasses and a brown hat is smiling and holding a large, crumpled map. The title 'DE VIATGE PER LA MUSICA' and '4T PRIMÀRIA' is written in a brown, hand-drawn font in the upper right. The authors' names are written in a smaller, black, cursive font below the title. The 'educàlia editorial' logo is in the bottom right corner.

# DE VIATGE PER LA MUSICA

## 4T PRIMÀRIA

*Javier Sisternes Benavent · Rosario Martínez Navalón*



**educàlia**  
editorial

Autors: Rosario Martínez Navalón / José Javier Sisternes Benavent

Il·lustracions: María del Rey Corella / Jaime Torres Marco

Diseny de portada: Educàlia Editorial S.L.

Maquetació: Educàlia Editorial S.L.

Imprimeix: Educàlia Editorial S.L.

ISBN: 978-84-15161-33-2

Depósito Legal: V-2260-2011

Printed in Spain / Impres a España.

Tots els drets reservats. No està permesa la reimpressió de cap part d'aquest llibre, ni d'imatges ni de text, ni tampoc la seva reproducció, ni utilització, en qualsevol forma o per qualsevol mig, bé sigui electrònic, mecànic o d'un altre tipus, tant conegut com els que puguin inventarse, incloent-hi el fotocopiats o gravació, ni es permet emmagatzemar-los en un sistema d'informació i recuperació, sense el permís anticipat i per escrit de l'editor.

Algunes de les imatges que inclou aquest llibre són reproduccions que s'han realitzat acollint-se al dret de cita que preveu l'article 32 de la Llei 22/18987, de l'11 de novembre, de la Propietat Intel·lectual. Educàlia Editorial agraeix a totes les institucions, tant públiques com privades, citades en aquestes pàgines, la seva col·laboració i demana disculpes per la possible omisió involuntària d'algunes d'elles.

Educàlia Editorial S.L.

Avda. Jacarandas nº 2 - loft 326-327 - 46100 Burjassot - València

Tel: 96 327 35 17

E-Mail: [educaliaeditorial@e-ducalia.com](mailto:educaliaeditorial@e-ducalia.com)

[www.e-ducalia.com](http://www.e-ducalia.com)

# ÍNDIX

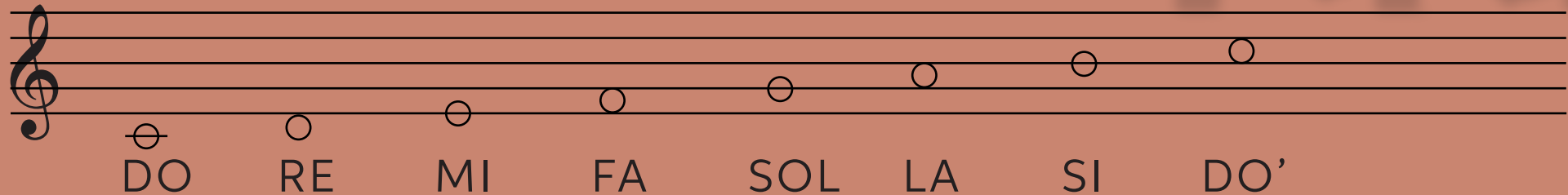
UNITAT 1 RECORDEM LA MÚSICA.....	4	UNITAT 9 EL TROMBÓ I LA TUBA.....	41
UNITAT 2 BADINERIE, LA FLAUTA TRAVESSERA....	8	UNITAT 10 RECORDEM.....	45
UNITAT 3 EL CLARINET I EL SAXÒFON.....	14	UNITAT 11 ELS INSTRUMENTS DE VENT-TECLA....	51
UNITAT 4 L'OBOÉ I EL FAGOT.....	18	UNITAT 12 ELS INSTRUMENTS DE PERCUSIÓ ..	55
UNITAT 5 ELS INTERVALS.....	22	UNITAT 13 ELS INSTRUMENTS ELÈCTRICS.....	60
UNITAT 6 ELS INSTRUMENTS DE CORDA FRE- GADA.....	27	UNITAT 14 GUILLERMO TELL .....	64
UNITAT 7 INSTRUMENTS DE CORDA POLSADA I PERCUDIDA.....	33	UNITAT 15 RECORDEM.....	69
UNITAT 8 TROMPETA I TROMPA.....	37	ELS MEUS APUNTS.....	75

# UNITAT I

## RECORDEM LA MÚSICA



### L'escala musical



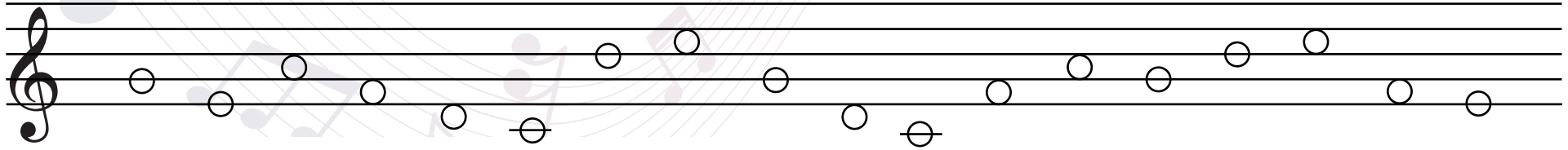
### les figures musicals

- = redonda = silenci de redona → 4 temps
- = blanca = silenci de blanca → 2 temps
- = negra = silenci de negra → 1 temps
- = corxera = silenci de corxera → 1/2 temps
- = semicorxera = silenci de semicorxera → 1/4 temps

### Altres signes musicals

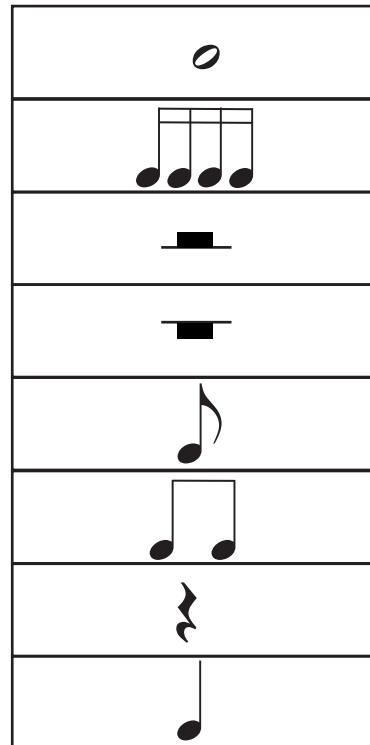
- clau de sol
- pentagrama
- doble barra
- doble barra de repeticio
- crescendo
- diminuendo
- f** → fort
- p** → suau
- linia adicional

1. Posa el nom de les notes.



2. Pinta del mateix color les targetes relacionades:

negra
silenci de negra
corxera
semicorxeres
doble corxera
redona
silenci de blanca
silenci de redona



3. Escriu les equival·lències.

4 negres = ..... blanques

4 blanques = ..... redones

8 corxeres = ..... negres

8 corxeres = ..... blanques

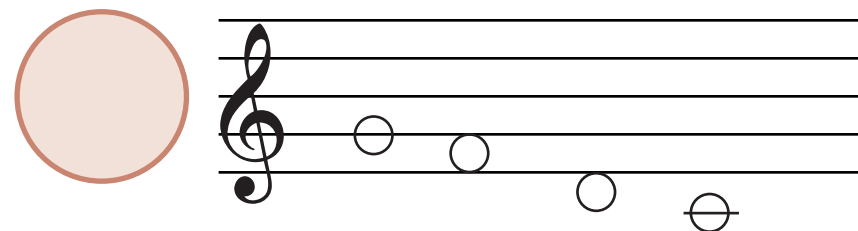
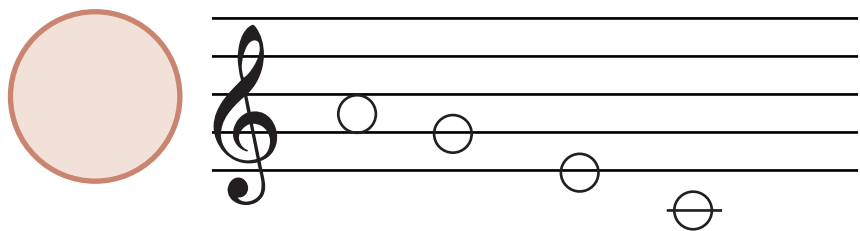
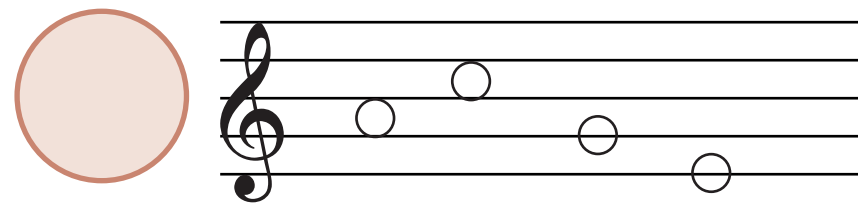
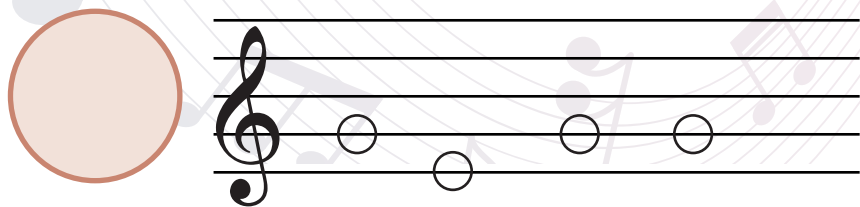
1 redona = ..... negres

8emicorxeres = ..... negres

2 redones = ..... blanques

2 blanques = ..... corxeres

4. Escriviu el número de l'ordre en què sona cada melodia:



5. Escolta i escriu les figures que sonen. Després col·loca les línies divisòries on corresponga.

2

4

3

4

## Toquem la flauta dolça

### COM CUIDEM EL NOSTRE INSTRUMENT

L'instrument que tenim entre les mans, la flauta dolça o "de bec", és un instrument de vent fusta. Es diu de bec perquè a diferència de la flauta travessera té un bec on posem els llavis per tal de fer-la sonar.

Té 7 forats davant i un darrere. Tots els forats que tapem haurem de tapar-los bé per tal que no s'escape gens d'aire. Col·locarem la mà esquerra sempre en la part de dalt de la flauta i la man dreta baix. Per últim tenim que saber, que taparem els forats amb els tous dels dits.

Caldrà sempre desmuntar la flauta i netejar-la després de tocar.



### 1. Realitzem els següents exercicis de respiració:

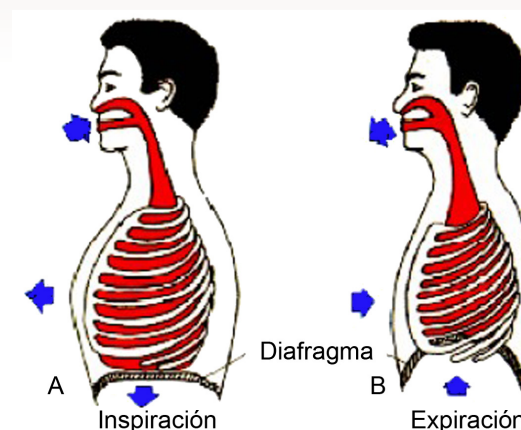
- + Agafem aire durant tres segons i l'expulsem durant 6 segons.
- + Posem nostres mans damunt dels múscles dels company del costat i procurem que no els alce en agafar l'aire.

## Fases de la respiració

La respiració consta de tres fases: inspiració, retenció i expiració.

- Inspiració: Quan prenem aire estem inspirant. Abans de tocar la flauta sempre plenarem el ventre d'aire intentant evitar alçar els múscles.
- Retenció: La fase de retenció és quan tenim l'aire dins del cos i encara no l'hem expulsat, hem d'intentar allargar al màxim eixe temps.
- Expulsió: La fase d'expulsió de l'aire s'ha de controlar per tal que no sone massa fort la flauta.

L'articulació la farem amb la sil·laba du. Articularem sempre amb suavitat però amb la punta de la llengua.



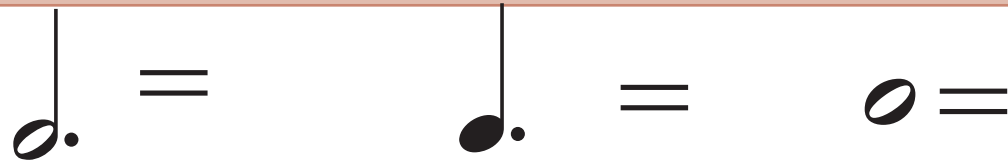
# UNITAT 2

## BADINERIE, LA FLAUTA TRAVESSERA

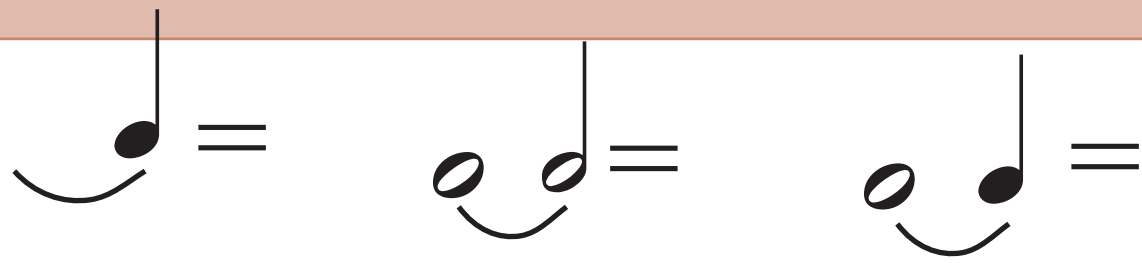
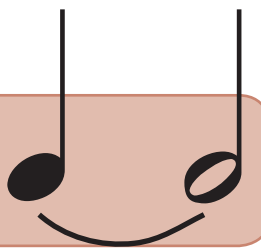
### ELS SIGNES DE PROLONGACIÓ:

En música hi ha tres formes d'allargar les notes: el puntet, la lligadura i el calderó.

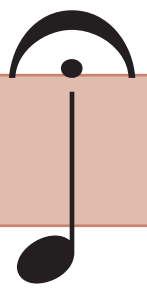
El puntet: és un punt que es col·loca darrere de la nota i suma la meitat del valor de la nota a la qual acompanya.



La lligadura: és una línia corba que uneix dues o més notes de la mateixa altura. Suma el valor de les notes lligades.



El calderó: és una línia corba damunt de la nota amb un puntet en mig. Prolonga la duració de la nota indefinidament.





# BADINERIE DE LA SUITE EN SI MENOR DE J.S.BACH

A)

A1



A2



B)

B1



B2

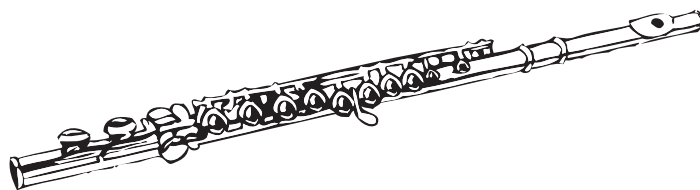


C)

C1



C2



# ELS INSTRUMENTS

## LA FLAUTA TRAVESSERA

La flauta travessera és un instrument de vent-fusta, encara que està feta de metall. La classifiquem dins de vent-fusta pel seu so dolç i per la seua embocadura, que s'assembla més als instruments de vent-fusta que als de metall.

S'anomena "travessera" perquè es toca "de través", és a dir, de costat.

La flauta travessera té tres parts: embocadura, cos i peu. A l'embocadura, té un bisell, que serveix per a recolzar la barbata de qui toca.

## EL FLAUTÍ

El flautí és l'instrument més agut de la família de vent-fusta.

Té la mateixa forma que la flauta travessera però és més xicotet, i sols té dues parts: l'embocadura i el cos.

Alguns estan fets de metall, però la majoria són de fusta amb les tecles de metall.

