

DE VIATGE PER LA MÚSICA

3r PRIMÀRIA

Javier Sisternes Benavent · Rosario Martínez Navalón



Autors: Rosario Martínez Navalón / José Javier Sisternes Benavent

Il·lustracions: María del Rey Corella / Jaime Torres Marco

Diseny de portada: Educàlia Editorial S.L.

Maquetació: Educàlia Editorial S.L.

Imprimeix: Educàlia Editorial S.L.

ISBN: 978-84-15161-33-2

Depósito Legal: V-2260-2011

Printed in Spain / Impres a España.

Tots els drets reservats. No està permesa la reimpressió de cap part d'aquest llibre, ni d'imatges ni de text, ni tampoc la seva reproducció, ni utilització, en qualsevol forma o per qualsevol mig, bé sigui electrònic, mecànic o d'un altre tipus, tant conegut com els que puguin inventarse, incloent-hi el fotocopiats o gravació, ni es permet emmagatzemar-los en un sistema d'informació i recuperació, sense el permís anticipat i per escrit de l'editor.

Algunes de les imatges que inclou aquest llibre són reproduccions que s'han realitzat acollint-se al dret de cita que preveu l'article 32 de la Llei 22/18987, de l'11 de novembre, de la Propietat Intel·lectual. Educàlia Editorial agraeix a totes les institucions, tant públiques com privades, citades en aquestes pàgines, la seva col·laboració i demana disculpes per la possible ommissió involuntària d'algunes d'elles.

Educàlia Editorial S.L.

Avda. Jacarandas nº 2 - loft 326-327 - 46100 Burjassot - València

Tel: 96 327 35 17

E-Mail: educaliaeditorial@e-ducalia.com

www.e-ducalia.com

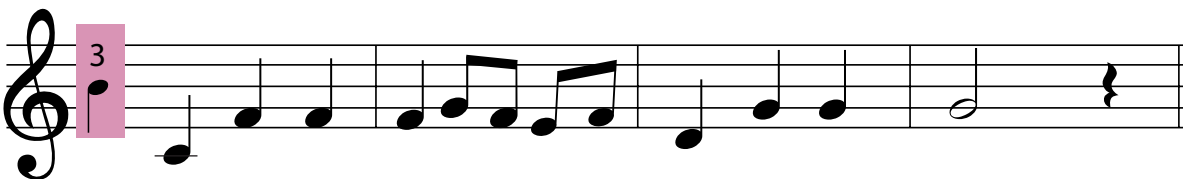
índex

UNITAT 1 TORNEM A LA CLASSE DE MÚSICA.....	4	UNITAT 9 ACCELEREM I RETARDEM.....	41
UNITAT 2 EL TREN DEL 4/4.....	9	UNITAT 10 REPASSEM.....	45
UNITAT 3 REDONA, REDONETA.....	15	UNITAT 11 DANSEM.....	49
UNITAT 4 LES PARTS DE LES FIGURES MUSICALS.....	19	UNITAT 12 L'ORQUESTRA, LA BANDA I LA RONDALLA.....	55
UNITAT 5 RECORDEM LA MÚSICA.....	23	UNITAT 13 JO SOC UN ARTISTA: BEETHOVEN.....	61
UNITAT 6 REPETIM?.....	27	UNITAT 14 CONSTRUÏM EL NOSTRE PROPÍ INSTRUMENT.....	65
UNITAT 7 QUINES LÍNIES!.....	33	UNITAT 15 RECORDEM.....	69
UNITAT 8 EL GEGANT QUE BOTAVA LLACS.....	37		

UNITAT I: TORNEM A LA CLASSE DE MÚSICA

1. Canta aquestes melodies, intenta recordar a quines cançons del curs passat pertanyen i numera en els quadrets l'ordre de les cançons.

1) 

2) 

3) 

Un elefant caminava
Era molt gran
Tenia cua, dos orelles
I una trompa que anava
davant

Anem a conèixer tots
una nota nova
aquesta nota és el re
re, mi, fa, mi, re, re.

Dalt del campanar
hi havia un sabater
que feia les sabates
De paper

¡RECORDEM!

Les figures que coneixem són:

La negra  1 temps

La blanca  2 temps

La doble corxera  1 temps

La corxera  ½ temps


El silenci de negra  1 temps

El silenci de blanca  2 temps

Les 4 semicorxeres  1 temps

Els signes musicals que coneixem són:


El pentagrama 

La clau de sol 

El compàs de 2 

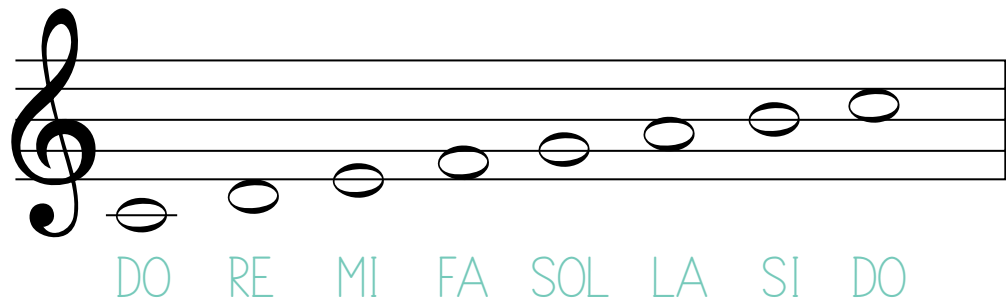
El compàs de 3 

Les línies divisòries

La doble barra final 

Crescendo i diminuendo < >

Les notes que coneixem són totes les de l'escala musical:

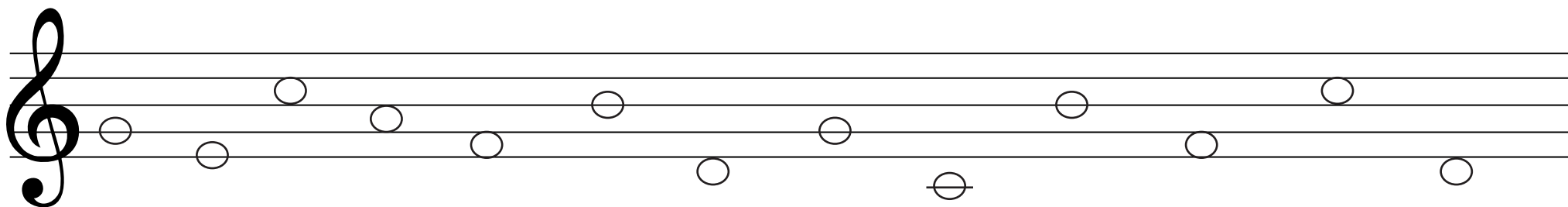


REPASSEM:

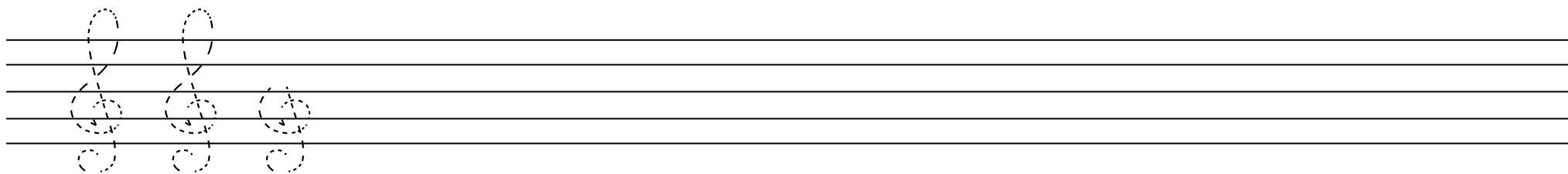
1. Dibuixa l'escala musical ascendent i descendent i escriu baix el nom de cada nota:



2. Pinta de la següent manera: Do ● Re ● Mi ● Fa ● Sol ● La ● Si ● Do' ●



3. Repassa i dibuixa la Clau de Sol, cadascuna d'un color. Recorda que comença a la segona línia del pentagrama.



4. Completa amb les figures musicals apreses. Interpreta amb la veu.

A musical staff with four measures. The notes and lyrics are as follows:

- Measure 1: Quarter note with 'ta', followed by a half note with 'ta'.
- Measure 2: Quarter note with 'ta', eighth note with 'ti-ti', eighth note with 'ta', eighth note with 'ti-ri-ti-ri'.
- Measure 3: Quarter note with 'ti-ti', quarter note with 'ta', quarter note with 'ta', quarter note with 'ti-ti ti-ri-ti-ri'.
- Measure 4: Quarter note with 'ti-ti', quarter note with 'ta', quarter note with 'ti-ti', quarter note with 'ta'.

5. Dictat rítmic. Escolta amb atenció el dictat i numera en l'ordre en què sonen.

Four rhythmic patterns, each preceded by a light blue circle:

- Quarter note, quarter note, half note.
- Quarter note, quarter note, quarter note, quarter note, quarter note, quarter note.
- Quarter note, eighth note, eighth note, quarter note, quarter note, quarter note, quarter note.
- Quarter note, quarter note, quarter note, quarter note, quarter note, quarter note, half note.

6. Observa i completa. Interpreta amb síl·labes rítmiques sense perdre el ritme del rellotge.

Three boxes for rhythmic patterns with icons and syllables:

- Box 1: Triangle icon. Pattern: tall bar, short bar, tall bar, short bar. Syllables: 'ti-ti ti-ri-ti-ri'.
- Box 2: Clapping hands icon. Pattern: tall bar, short bar, tall bar, short bar, tall bar, short bar. Syllables: 'ti-ri-ti-ri ti-ti ta'.
- Box 3: Clapping hands icon. Pattern: tall bar, short bar, tall bar, short bar, tall bar, short bar, tall bar, short bar. Syllables: 'ta ti-ti'.

7. Crea tu un altre ritme. Interpreta'l amb percussió corporal.

<p>_____</p>	<p>_____</p>
--------------	--------------

8. Pinta els quadrets que duren aquestes figures. Recorda que si una figura val $\frac{1}{2}$ temps, sols hauràs de pintar mig quadret.

	<input type="checkbox"/>
	<input type="checkbox"/>
	<input type="checkbox"/>
	<input type="checkbox"/>
	<input type="checkbox"/>
	<input type="checkbox"/>

9. Completa els següents compassos i pinta de **roig** les ratlletes que indiquen accent i de **verd** les que indiquen pulsació.

	<input type="checkbox"/>
	<input type="checkbox"/>

UNITAT 2: EL TREN DEL 4/4

Recorda, que quan subjectes les baquetes:

- 1-. És important pinça, amb els dits polze i índex, amb les palmes de les mans cap avall.
- 2-. Meneja només les monyiques.
- 3-. Colpeja suaument la làmina i alça de seguida la baqueta.

Canta aquestes melodies i intenta recordar a quines cançons del curs passat pertanyen.

"GERMÀ JACQUES" (CÀNON)

4

Ger-mà Jac-ques Ger-mà Jac-ques dor-miu bé dor-miu bé

so-nen les cam-pa-nes so-nen les cam-pa-nes ding dong dang ding dong dang

1. Contesta a aquestes preguntes sobre la cançó:

- a) En quin compàs està escrita? _____
- b) Quants compassos té? _____
- c) Quina és la nota més greu? _____
- d) Quina és la nota més aguda? _____
- e) Quines figures apareixen? _____

EL COMPÀS DE 4/4

Igual que el compàs de $\frac{2}{4}$ té dos temps i el de $\frac{3}{4}$ en té tres, el compàs de $\frac{4}{4}$ té 4 temps. És a dir, si utilitzem la comparació del tren, seria que en cada vagó hi ha 4 cadires.

El compàs de 4 té dues pulsacions fortes i dues dèbils en aquest ordre: $\bar{F} d \bar{F} d$.

El primer temps *fort* és més fort que el tercer.

1. Completa els vagons de cada tren:

Diagram 1: Engine 2/4, 4 seats, 2 red hearts, 2 yellow hearts.

Diagram 2: Engine 3/4, 4 seats, 2 red hearts, 2 yellow hearts.

Diagram 3: Engine 4/4, 4 seats, 2 red hearts, 2 yellow hearts.

2. Ara, pinta sols els compassos que tenen 4 temps.