

**ARBEITSBUCH MIT GRAMMATIKÜBUNGEN**

LIBRO DE EJERCICIOS CON ACTIVIDADES DE GRAMÁTICA



# NATURKUNDE

**6. KLASSE**

Ciencias Naturales

6º Curso

Luisa Mª Arias Lozano



**educàlia**  
editorial

**ARBEITSBUCH MIT GRAMMATIKÜBUNGEN**  
LIBRO DE EJERCICIOS CON ACTIVIDADES DE GRAMÁTICA



# NATURKUNDE

**6. KLASSE** | **Ciencias Naturales**  
6º Curso

Luisa Mª Arias Lozano

Primera edición, 2021

Autora: Luisa María Arias Lozano

Maquetación: Raquel Carzón Montagut

Ilustraciones: [www.arasaac.org](http://www.arasaac.org), [www.pixabay.com](http://www.pixabay.com)

Edita: Educàlia Editorial

Imprime: Grupo Digital 82, S.L.

ISBN: 978-84-123031-4-8

Depósito legal: V-817-2021

Printed in Spain/Impreso en España

Todos los derechos reservados. No está permitida la reimpresión de ninguna parte de este libro, ni de imágenes ni de texto, ni tampoco su reproducción, ni utilización, en cualquier forma o por cualquier medio, bien sea electrónico, mecánico o de otro modo, tanto conocida como los que puedan inventarse, incluyendo el fotocopiado o grabación, ni está permitido almacenarlo en un sistema de información y recuperación, sin el permiso anticipado y por escrito del editor.

Alguna de las imágenes que incluye este libro son reproducciones que se han realizado acogiéndose al derecho de cita que aparece en el artículo 32 de la Ley 22/1987, del 11 de noviembre, de la Propiedad intelectual. Educàlia Editorial agradece a todas las instituciones, tanto públicas como privadas, citadas en estas páginas, su colaboración y pide disculpas por la posible omisión involuntaria de algunas de ellas.

Educàlia Editorial

Avda. de las Jacarandas 2 loft 327 46100 Burjassot-València

Tel. 960 624 309 - 963 768 542 - 610 900 111

Email: [educaliaeditorial@e-ducalia.com](mailto:educaliaeditorial@e-ducalia.com)

[www.e-ducalia.com](http://www.e-ducalia.com)

Naturkunde 6.Klasse Arbeitsbuch enthält Übungen, eine Grammatikübersicht, Lernwortschatz, Experimente und Spiele zum Kursbuch Naturkunde 6. Klasse.

*Este libro de ejercicios de ciencias naturales de 6° contiene además de ejercicios también gramática, vocabulario, experimentos y juegos en consonancia con el libro de texto de 6° llamado Naturkunde 6 Klasse.*

Dieses Arbeitsbuch ist für 11 /12-jährige Kinder konzipiert und bietet verschiedene Aufgaben, die im Unterricht eingesetzt werden.

*Este libro está concebido para alumnos de 11/12 años y les ofrece diferentes tareas en consonancia con la materia enseñada en clase.*

Ich bedanke mich ganz herzlich bei meinen Schülern, da ich jeden Tag viel von ihnen lerne und hoffe, dass ihnen dieses Material helfen wird.

*Quiero agradecer de todo corazón a mis alumnos lo mucho que me aportan a diario porque aprendo mucho con ellos y espero firmemente que este material les sea útil.*

Ich danke auch meiner Familie und meinen Freunden, da sie mich bei diesem Projekt auch aus großer Entfernung sehr unterstützt haben.

*También quiero dar las gracias a mi familia y a muchos de mis amigos por su apoyo en este proyecto, incluso desde la distancia. A todos ellos mil gracias.*

"SAGE ES MIR,UND ICH WERDE ES VERGESSEN.ZEIGE ES MIR,UND ICH WERDE ES VIELLEICHT BEHALTEN.LASS ES MICH TUN, UND ICH WERDE ES KÖNNEN".

Konfuzius

"DÍMELO Y LO OLVIDARÉ, MUÉSTRAME Y LO RECORDARÉ, INVOLÚCRAME Y LO APRENDERÉ"

Confucio

DIESES ARBEITSBUCH GEHÖRT \_\_\_\_\_



## INHALT DES ARBEITSBUCHES

---

EINHEIT 1 DIE LEBEWESEN.....	7
EINHEIT 2 UNSER LEBENDIGER PLANET .....	19
EINHEIT 3 BEZIEHUNGEN UND FORTPFLANZUNG DER MENSCHEN .....	31
EINHEIT 4 DIE ERNÄHRUNG .....	42
EINHEIT 5 MATERIE UND ENERGIE .....	53
EINHEIT 6 DIE TECHNOLOGIE .....	67
GRAMMATIK UND ÜBUNGEN .....	78
EXPERIMENTE .....	101
LÖSUNGSSCHLÜSSEL .....	108



## EINHEIT 1 DIE LEBEWESSEN

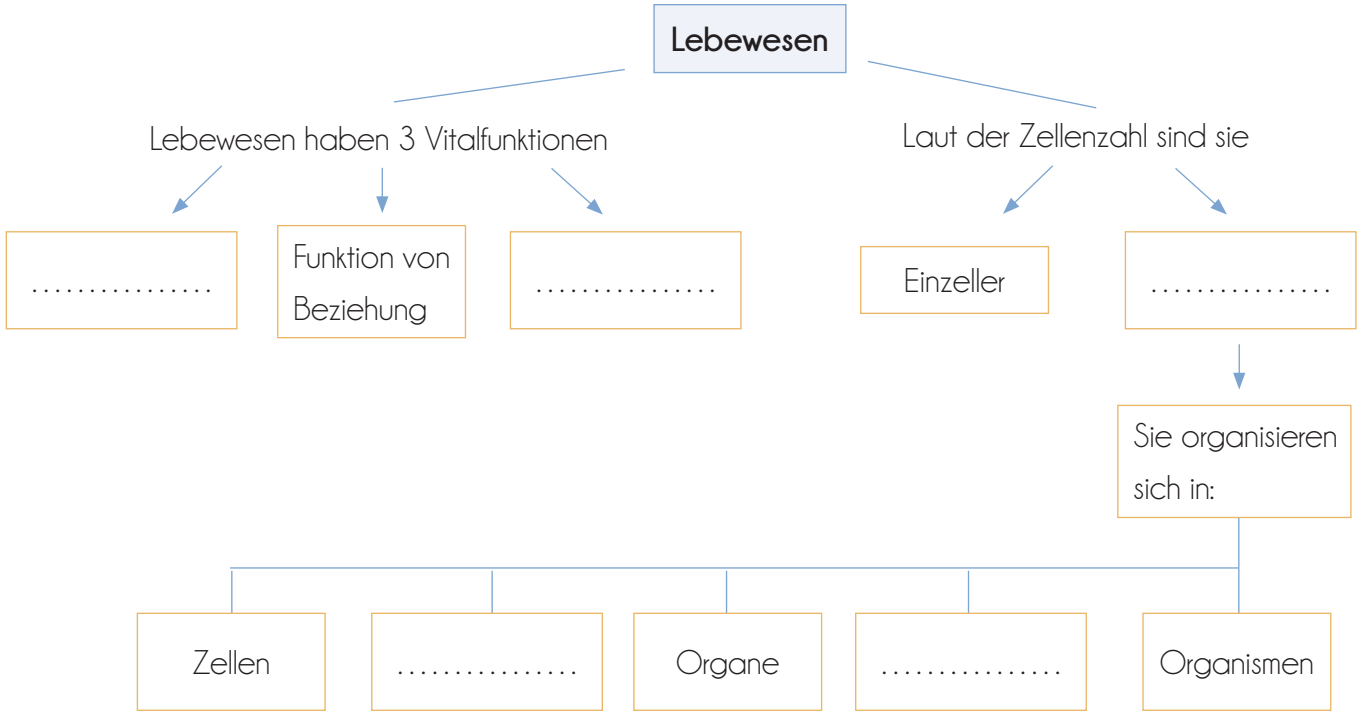
### INHALT DER EINHEIT 1

WIE SIND DIE LEBEWESSEN? .....	8
DIE ZELLEN .....	9
KLASSIFIKATION DER LEBEWESSEN .....	11
DIE PFLANZEN .....	14
DIE TIERE .....	16
WORTSCHATZ .....	18



## Wie sind die Lebewesen?

### 1. Fülle das Schema aus.



### 2. Verbinde jedes Wort der linken Spalte mit der entsprechenden Vitalfunktion.

autotroph	
Reaktion	Funktion von Beziehung
ungeschlechtlich	
Sinne	Ernährung
heterotroph	
geschlechtlich	Fortpflanzung

### 3. Was ist falsch in den folgenden Feststellungen? Streiche durch!

Alle / nur einige Lebewesen bestehen aus Zellen

Lebewesen / nicht Lebewesen haben Vitalfunktionen

Lebewesen bewegen sich / bewegen sich nicht

4. Ordne die folgenden Wörter der Organisation der Lebewesen zu!



5. Sind die Einzeller Lebewesen? Warum?

.....

.....

.....

6. Vervollständige die Sätze mit den folgenden Wörtern!

Apparate    Organ    Zelle    Systeme    Gewebe

Die ..... ist die kleinste Einheit des Lebens.

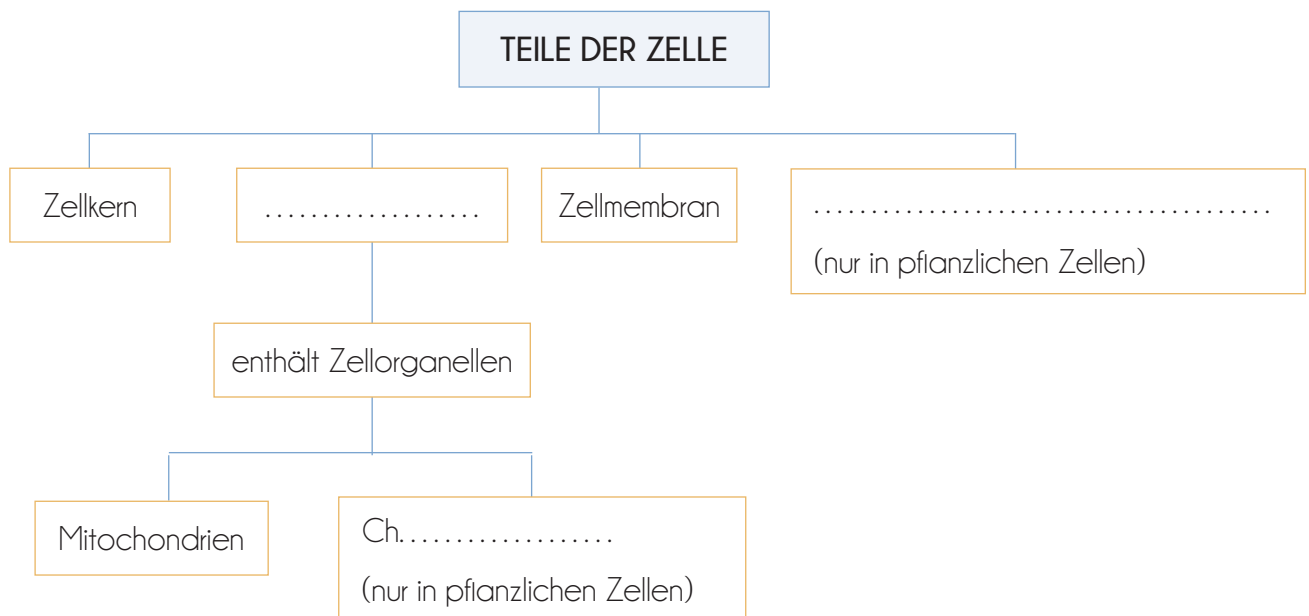
Ein ..... besteht aus Zellen, die die gleiche Funktion haben.

Ein ..... besteht aus verschiedenen Gewebe.

Die ..... oder ..... bestehen aus Organen, die bestimmte Aufgaben.

Die Zellen

1. Fülle das Schema aus!



2. Was ist der Unterschied zwischen einer pflanzlichen und einer tierischen Zelle?

.....

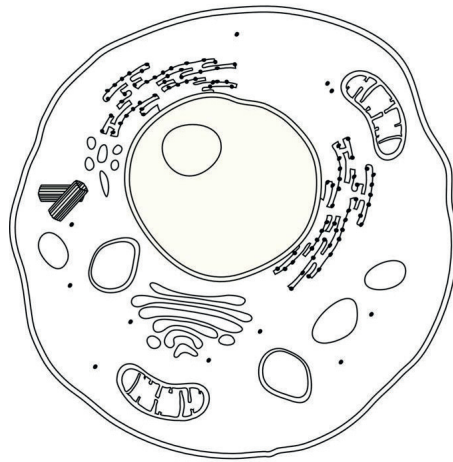
.....

.....

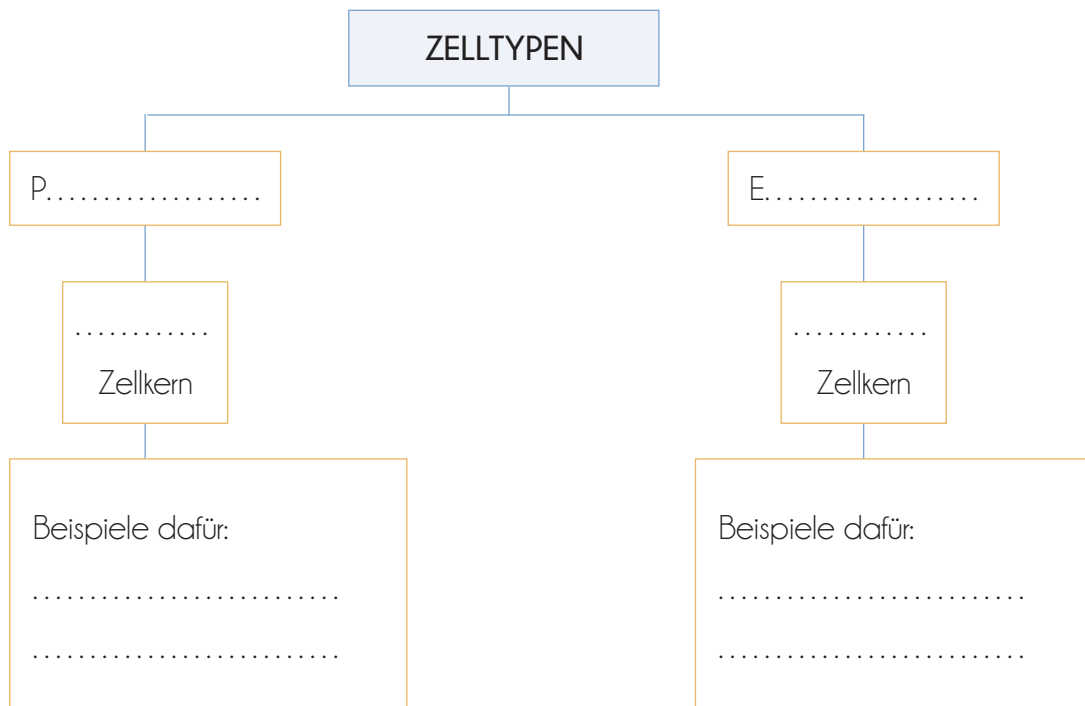
.....

.....

3. Male die verschiedenen Zellorganellen in folgenden Farben aus: der Zellkern rot, die Zellmembran grün, das Cytoplasma blau und die Mitochondrien braun



4. Vervollständige das Schema!



## Klassifikation der Lebewesen

### 1. Vervollständige das Schema!



### 2. Schreibe richtig (r) oder falsch (f) neben die Sätze!

- Nicht Lebewesen lassen sich in das System der fünf Organismenreiche einordnen.
- Die fünf Organismenreiche bilden das Reich der Lebewesen.
- Die Lebewesen können nicht eingeordnet werden.
- Kernloser Einzeller sind Bakterien.

### 3. Was haben die Lebewesen auf den Bildern gemeinsam?



.....

.....

.....

.....

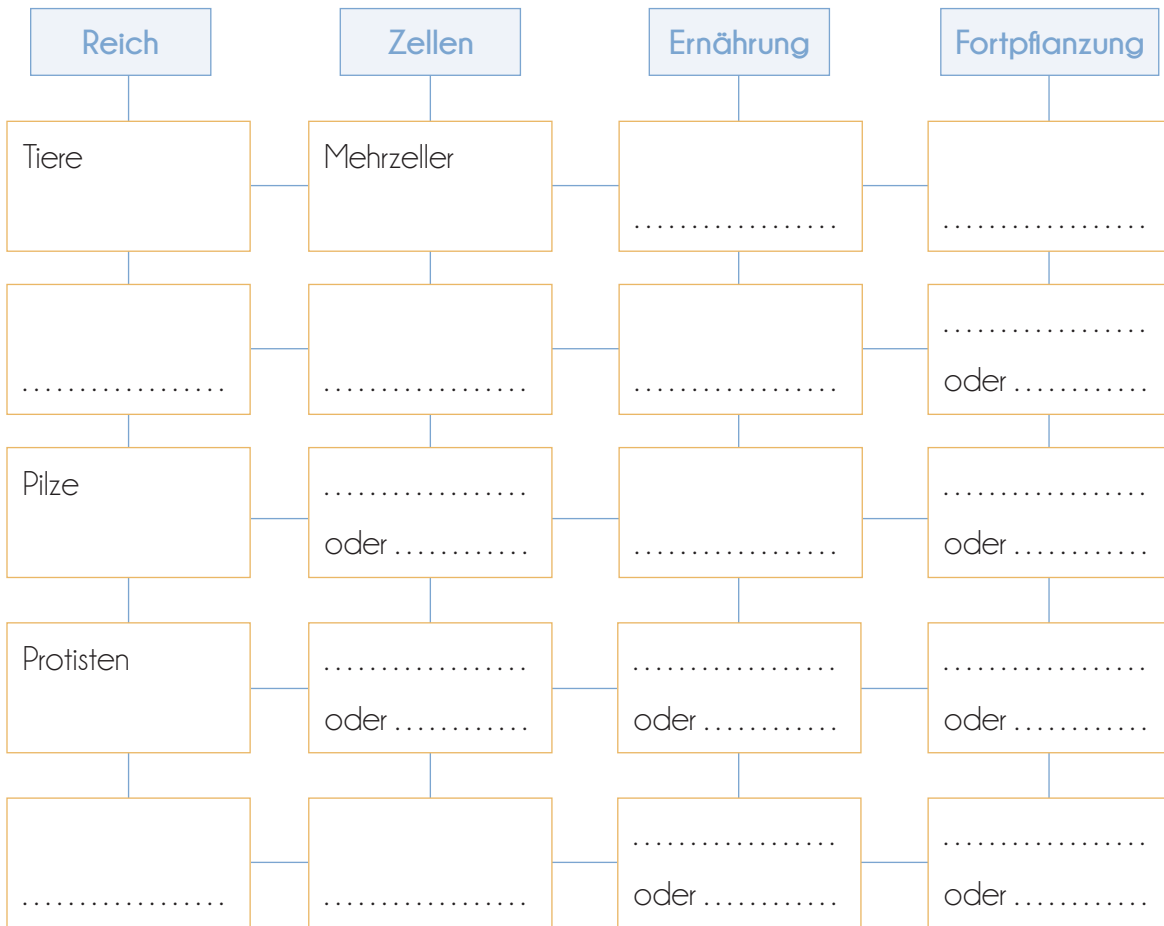
### 4. Nenne zwei Merkmale der Bakterien.

- a) .....
- b) .....

5. Zu welchem Reich gehört jede Lebewesen? Kreuze in der Tabelle an!

	Tiere	Pflanzen	Pilze	Protisten	Bakterien
L. casei					
Alge					
Pferd					
Palme					
Champignon					

6. Fülle das Schema aus!



7. Markiere die richtigen Merkmale der Protisten.

- |                                      |                                      |  |                                       |
|--------------------------------------|--------------------------------------|--|---------------------------------------|
| <input type="checkbox"/> Heterotroph | <input type="checkbox"/> schädlich   | <input type="checkbox"/> gesund        | <input type="checkbox"/> Mehrzeller   |
| <input type="checkbox"/> Zellwand    | <input type="checkbox"/> Zellmembran | <input type="checkbox"/> fest am Boden | <input type="checkbox"/> Fotosynthese |

**8. Stimmt die Information dieser Sätze? Falls nicht korrigiere sie!**

- 1) Alle Bakterien ernähren sich autotroph.
- 2) "Autotrophe Ernährung" bedeutet: die Ernährung nicht selbst herstellen.
- 3) Die Viren sind eine Art Bakterien.

- 1) .....
- 2) .....
- 3) .....

**9. Ordne die folgenden Wörter ihren Gruppen zu!**

Algen    Protozoen    Steinpilze    Bakterien der Grippe    L. Casei    Hefe

Protisten  
.....  
.....

Bakterien  
.....  
.....

Pilze  
.....  
.....

**10. Vervollständige den Text mit den Wörtern im Kasten!**

Einzeller    Fotosynthese    autotrophe    heterotrophe  
Mehrzeller    Mikroskop    heterotroph

- 1) Die Algen sind Einzeller oder ..... und machen die .....
- 2) Die Protozoen sind ..... und ernähren sich .....
- 3) Die Bakterien sieht man mit dem ..... und haben eine ..... oder ..... Ernährung.

## Die Pflanzen

### 1. Vervollständige das Schema.

Reich	Zellen	Ernährung	Beispiele dafür
Pflanzen	.....	.....	..... ..... .....

### 2. Fülle die Zeichnung der Pflanze aus!



### 3. Verbinde die Kästchen.

Moose	Sporenpflanzen	Gymnospermae	Angiospermae
Haben große Blätter aber keine Blüten	Haben Blüten, die nie zu Früchten werden	Haben kleine Blätter und keine Blüten	Haben Blüten, die zu Früchten werden

**4. Ordne die Wörter und bilde Sätze damit.**

Pflanzen - ist - Die Blume - das Geschlechtsorgan - von vielen

.....

Die Pflanzen - Mehrzeller - sind - ernähren sich - und - autotroph

.....

**5. Vervollständige den Text über die Fotosynthese.**

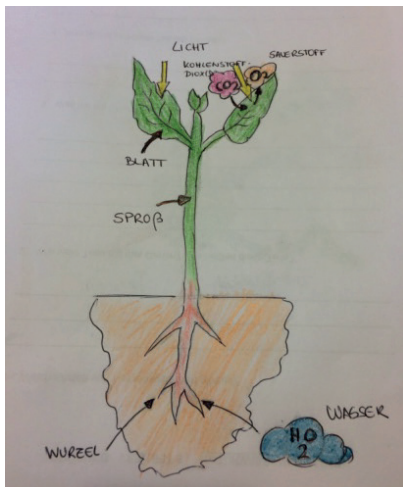
Die Fotosynthese findet in den B. .... statt

Dort wird W. .... und CO<sub>2</sub> mit Hilfe von S. .... zu Sauerstoff und G. ....

Das Chlorophyll befindet sich in den Ch. ....

Die Blätter geben S. .... ab, den die Pflanze nicht braucht

**6. Beschreibe was du auf dem Bild siehst!**



.....

.....

.....

.....

.....

.....

.....

.....

**7. Male zwei Arten von Samenpflanzen!**



## Die Tiere

### 1. Vervollständige das Schema.

Reich	Zellen	Ernährung	Beispiele dafür
Tiere	.....	.....	..... ..... .....

### 2. Unterstreiche die richtigen Sätze!

- Tiere sind mehrzellige Lebewesen, die sich autotroph ernähren.
- Tiere sind einzellige Lebewesen, die sich heterotroph ernähren.
- Tiere sind einzellige Lebewesen, die sich autotroph ernähren.
- Tiere sind mehrzellige Lebewesen, die sich heterotroph ernähren.
- Tiere kann man in wirbellose Tiere und Wirbeltiere einteilen.

### 3. Zu welcher Gruppe gehören diese Tiere?



.....



.....



.....



.....



.....



.....

#### 4. Verbinde beide Spalten!

Ein Wirbeltier

ist in Kopf, Rumpf und Gliedmaßen gegliedert

Die Wirbelsäule

hat eine Wirbelsäule

Der Körper

dient als Stütze und ist das Gerüst des Körpers

#### 5. Schreibe ein Merkmal und ein Beispiel für jede Gruppe von Wirbeltieren!

Säugetiere		
Vögel		
Fische		
Amphibien		
Reptilien		

#### 6. Folge den Hinweisen und finde das versteckte Tier. Du kannst dafür die möglichen Gruppen unterstreichen.

- 1) Ich bin ein Wirbeltier → Säugetier / Vogel / Fisch / Amphibie / Reptil
- 2) ich bin ein aquatisches Tier → Säugetier / Vogel / Fisch / Amphibie / Reptil
- 3) Ich atme mit den Lungen → Säugetier / Vogel / Fisch / Amphibie / Reptil
- 4) Ich bin lebendgebärend → Säugetier / Vogel / Fisch / Amphibie / Reptil

ICH BIN EIN \_\_\_\_\_ TIER

## Wortschatz

---

e Angiospermae:

e Amöbe:

e Archaeen:

artgleich:

backen:

e Bausteine:

beschaffen:

e Blüten:

s Brot:

e Chloroplasten:

e Einheit:

e Einzeller:

e Entwicklung:

erfassen:

e Ernährung:

erneuern:

e Gestalt:

s Gewebe:

e Gymnospermae:

e Hefe:

herstellen:

jeweilig:

e Weichtiere:

winzig:

zuföhren:

r Kastanienbaum:

s, e Kennzeichen:

r Kern:

r Kirschbaum:

e Knorpelscheibe:

lebensfähig:

e Mehrzeller:

e Moose:

e Nadelbäume:

e Nährstoffe:

e Nahrung:

e Pilzsorte:

e Prokaryoten:

e Protisten:

e Protozoen:

e Puppe:

e Samenpflanzen:

r Schnabel:

r Schnupfen:

r Schutz:

ständig:

e Sporenpflanzen:

s Stück:

r Traubenzucker:

s Wachstum: