

# ELS ÉSSERS VIUS ADAPTACIÓ CURRICULAR 1r ESO



ELISA LORENZO ÁLVAREZ

ELS ÉSSERS VIUS  
ADAPTACIÓ CURRICULAR  
1r ESO

ELISA LORENZO ÁLVAREZ

DADES DE L'ALUMNE/A

NOM:  
COGNOMS:  
CURS:

**Autora:** Elisa Lorenzo Álvarez  
**Maquetación:** Patricia Penavella Soto  
**Ilustradora:** Neus López Clavel  
**Imprime:** Igrafic  
**ISBN:** 978-84-15161-85-1  
**Depósito Legal:** V-1366-2013

Printed in Spain/Impreso en España.

Todos los derechos reservados. No está permitida la reimpresión de ninguna parte de este libro, ni de imágenes ni de texto, ni tampoco su reproducción, ni utilización, en cualquier forma o por cualquier medio, bien sea electrónico, mecánico o de otro modo, tanto conocida como los que puedan inventarse, incluyendo el fotocopiado o grabación, ni está permitido almacenarlo en un sistema de información y recuperación, sin el permiso anticipado y por escrito del editor.

Alguna de las imágenes que incluye este libro son reproducciones que se han realizado acogiéndose al derecho de cita que aparece en el artículo 32 de la Ley 22/18987, del 11 de noviembre, de la Propiedad intelectual. Educàlia Editorial agradece a todas las instituciones, tanto públicas como privadas, citadas en estas páginas, su colaboración y pide disculpas por la posible omisión involuntaria de algunas de ellas.

Educàlia Editorial S.L.  
Avda. Jacarandas nº 2 - loft 326-327 - 46100 Burjassot - València  
Tel: 96 327 35 17  
E-Mail: [educaliaeditorial@e-ducalia.com](mailto:educaliaeditorial@e-ducalia.com)  
[www.e-ducalia.com](http://www.e-ducalia.com)

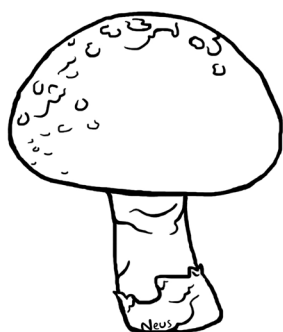
# ÍNDIX

Instruccions .....	pàg. 4
<b>UD. 1 Els éssers vius</b> .....	pàg. 5
1. Definició d'ésser viu .....	pàg. 6
2. Els quatre regnes .....	pàg. 7
3. Característiques dels éssers vius.....	pàg. 9
<b>UD. 2 El regne vegetal</b> .....	pàg. 23
1. Definició de vegetal .....	pàg. 25
2. Classificació dels vegetals .....	pàg. 26
3. Parts d'una planta .....	pàg. 27
4. Com s'alimenten les plantes?.....	pàg. 24
5. Com es reproduïxen les plantes? .....	pàg. 34
<b>UD. 3 El regne fong</b> .....	pàg. 36
1. Definició de fong.....	pàg. 37
2. Parts d'un fong .....	pàg. 37
3. Parts d'un bolet .....	pàg. 38
4. Com s'alimenten els fongs?.....	pàg. 38
5. Com es reproduïxen els fongs? .....	pàg. 39
6. Els líquens.....	pàg. 39
<b>UD. 4 El regne animal</b> .....	pàg. 43
1. Definició d'animal .....	pàg. 44
2. Classificació dels animals .....	pàg. 44
3. Característiques dels animals .....	pàg. 50
<b>UD. 5 El regne animal. Els animals invertebrats</b> .....	pàg. 56
1. Definició d'animal invertebrat .....	pàg. 58
2. Classificació dels animals invertebrats .....	pàg. 58

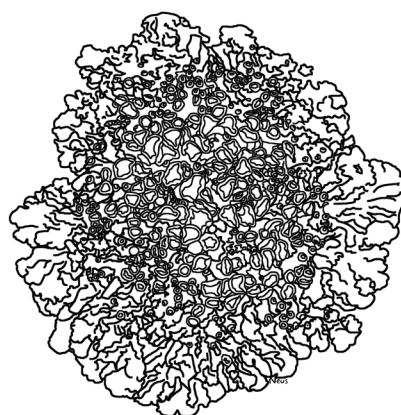
## UNITAT 3. EL REGNE FONG

### ÍNDIX

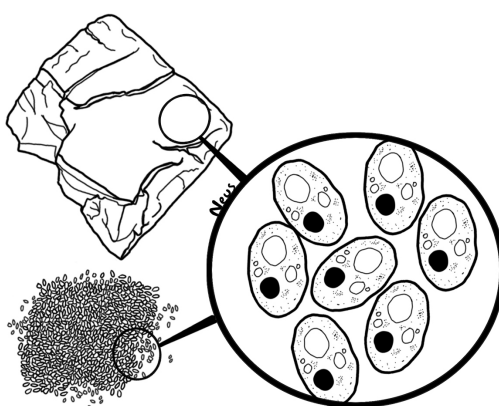
1. DEFINICIÓ DE FONG
2. PARTS DEL FONG
3. PARTS DEL BOLET
4. COM S'ALIMENTEN ELS FONGS?
5. COM ES REPRODUEIXEN ELS FONGS?
6. ELS LÍQUENS



Xampinyó



Liquen

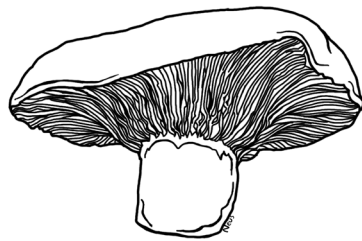


Llevat

# 1. DEFINICIÓ DE FONG

Un FONG és:

- un **ÉSSER VIU**
- que **NO ES FA L'ALIMENT** i
- per tant, és **HETERÒTROF**.
- S'alimenta de restes d'organismes, excrements, fullam, ...
- A més, **NO es DESPLAÇA**, viu fixat al sòl i
- és **VISIBLE** a ull nu (**MACROSCÒPIC**).

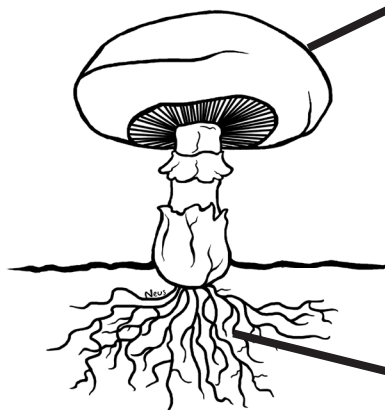


# 2. PARTS DEL FONG

a) *Part reproductora*

*A vegades és comestible*

**BOLET**



**MICELI**

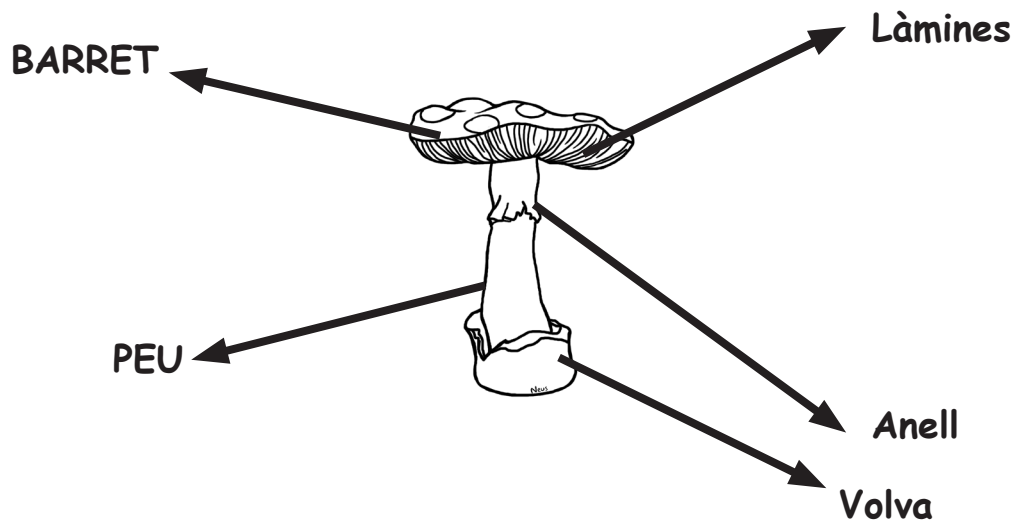
b) *Part subterrània*

*Serveix per absorbir l'aliment i l'aigua*

### 3. PARTS DEL BOLET

a) BARRET

b) PEU

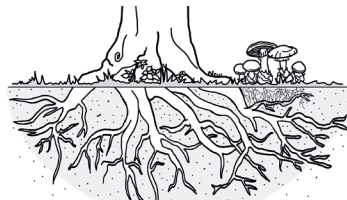


### 4. COM S'ALIMENTEN ELS FONGS?

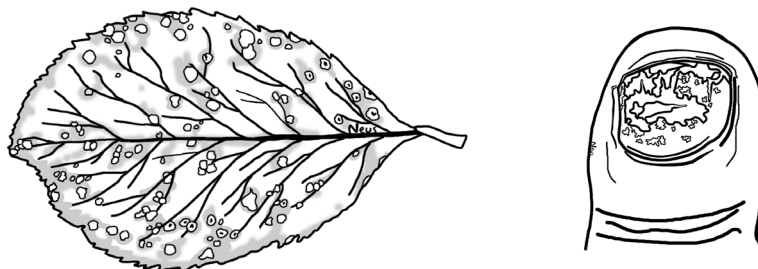
a)-De restes d'organismes: **DESCOMPONEDORS-SAPROFITISME.**



b)-Es combinen amb altres organismes: **SIMBIOSI.**

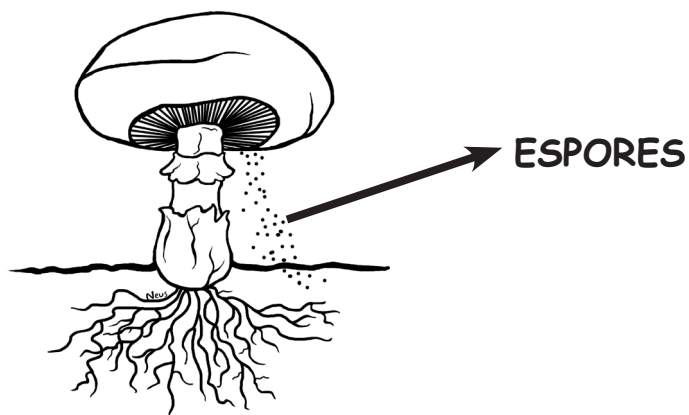


c)-D'organismes vius: **PARASITISME**



## 5. COM ES REPRODUEIXEN ELS FONGS?

Els fongs es reproduïxen per **ESPORES** que es localitzen al barret del fong.



## 6. ELS LÍQUENS

Són el resultat de l'associació d'un **ALGA** i d'un **FONG**. (L'alga realitza la fotosíntesi però al no tenir arrels serà el fong qui agafe l'aigua del sòl).

**ALGA + FONG = LIQUEN**





## EXERCICIS:

1. Completa les següents frases amb les paraules del requadre:

VERINOSOS, COMESTIBLES, HETERÒTROF,  
ÉSSER VIU, DESPLAÇA

Un **fong** és un ..... Al igual que els vegetals no es ..... i és visible. A diferència dels vegetals, **no es fa l'aliment** i, per tant, és ..... S'alimenta de fullam i excrements. Alguns són ..... i altres .....

2. Quines són les parts d'un fong?

3. Relaciona:

Bolet	Semblen arrels
Miceli	Part aèria
	Part subterrània
	Part comestible

4. Quines són les parts d'un bolet?

5. Digues exemples d'aliments on apareguen floridures (recorda que les floridures apareixen en els aliments que es fan malbé).

6. Digues aliments que s'elaboren amb fongs.

7. Completa les següents frases amb les paraules del requadre:

LIQUEN, PART REPRODUCTORA, ALIMENT,  
AIGUA, AIGUA, MICELI.

a) El bolet és la ..... del fong. El ..... és la part subterrània i serveix per absorbir ..... i aliment.

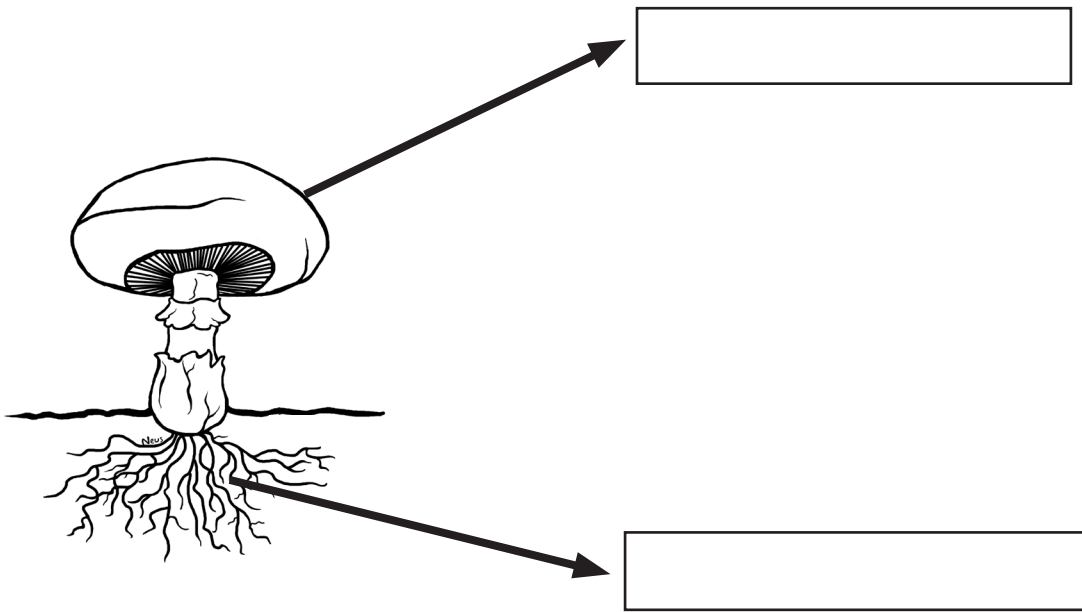
b) Si s'uneixen un alga i un fong originen un ..... L'alga fabricarà l' ..... i el fong agafarà l' ..... del sòl.

ESPORES, AIGUA, BOSCOS, LLEVATS (RENTS),  
MICROSCÒPICS, PA.

c) Els **FONGS** i els **LÍQUENS** necessiten molta ..... per viure i creixen en els ..... molt humits. Ambdós **es reproduïxen** per .....

d) Alguns **FONGS** s'utilitzen per fabricar ..... i productes de rebosteria. Aquests fongs són ..... i s'anomenen .....

8. Indica el nom de les diferents parts del fong.



9. Indica el nom de les diferents parts del bolet.

